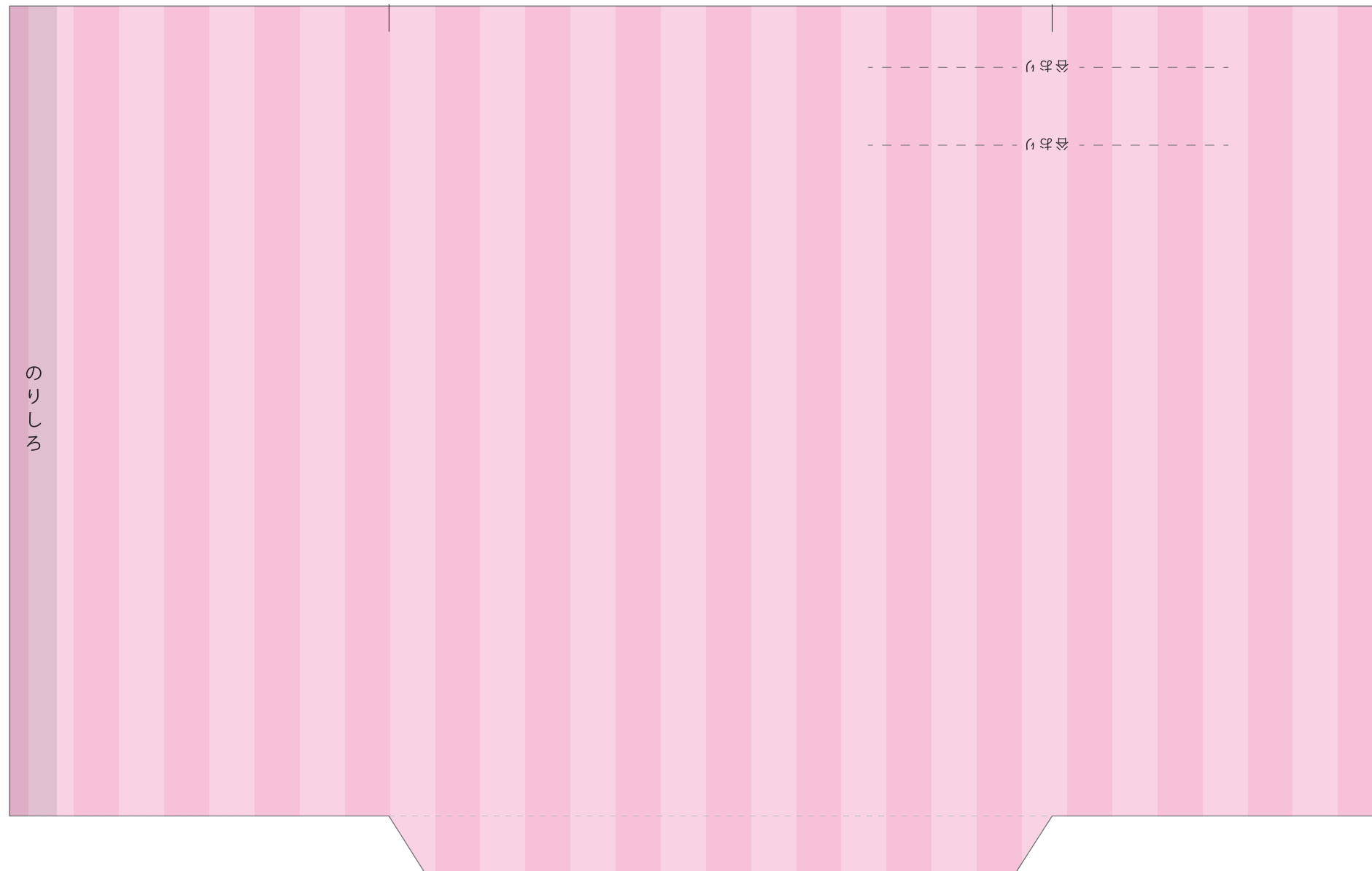


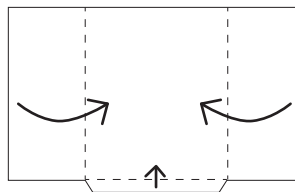
—— きりとり線

のりしろ



★組立て方

- ① 印刷面を裏にし、左右、下を折って糊付け。
(先に左右を折り最後に下を折る)



＼ 袋が完成 /



これだけでも使えます！

- ② 袋状になった状態から、底面と垂直になるように広げ、底面と垂直になるように広げ、谷おりに沿って2回折り、ホチキスやシール等で閉じ、完成。

