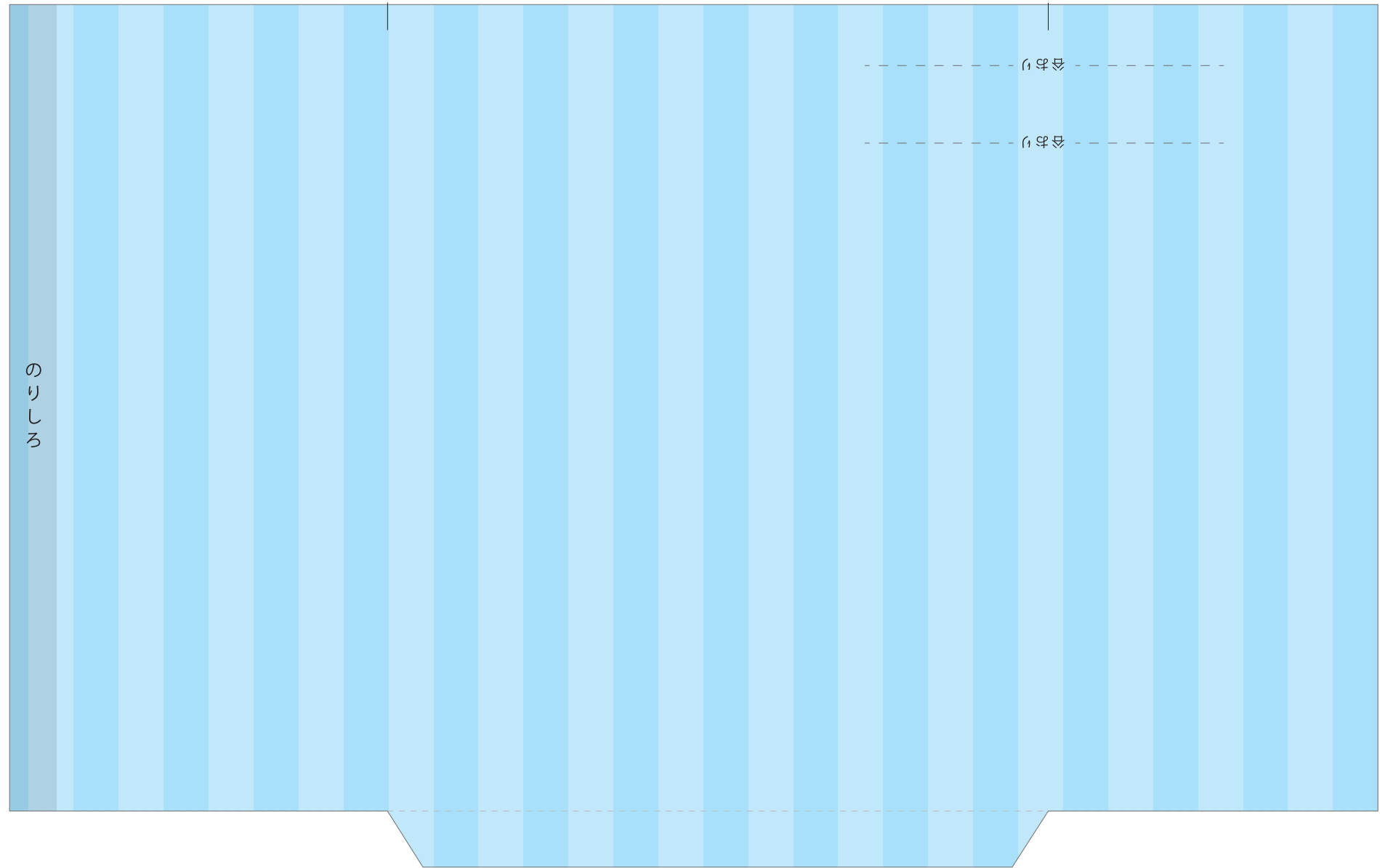


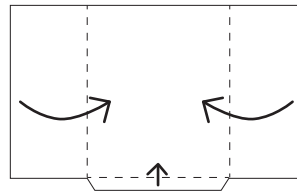
—— きりとり線

のりしろ

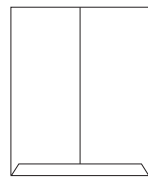


★組立て方

① 印刷面を裏にし、
左右、下を折って糊付け。
(先に左右を折り最後に下を折る)



＼ 袋が完成 /



これだけでも使えます！

② 袋状になった状態から、
底面と垂直になるように広げ、
谷おりに沿って2回折り、
ホチキスやシール等で閉じ、完成。

